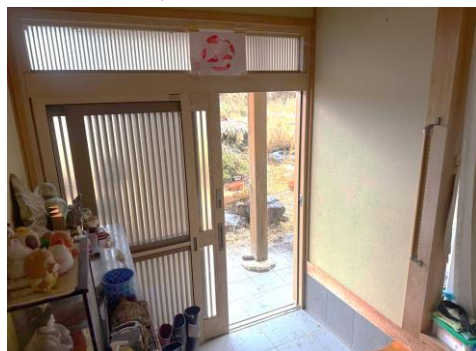
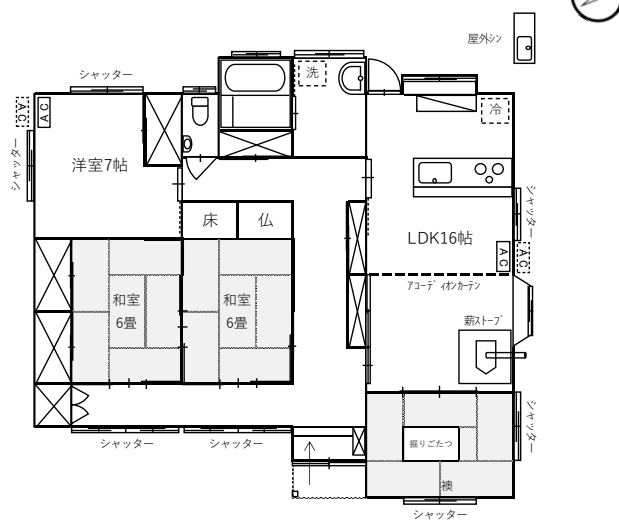


登録No.	276	賃貸		
物件所在地	弘瀬			
賃借料	33,000円	共益費	-	
敷金	99,000円	礼金	-	
手数料	-			
物件概要	部 屋	4LDK		
	構 造	木造スレート平屋建		
	建 築 年	平成18年 (築19年)		
	改修の要否	否		
設備状況	電気	引込済	風呂	電気温水器
	ガス	-	トイレ	水洗
	水道	上水道	駐車場	2~3台
	排水	浄化槽 ※点検費用負担	物置	有
	家庭菜園	有	テレビ	ケーブル引込済
アピールポイント	<ul style="list-style-type: none"> ■ オール電化 ■ 倉庫使用可、家庭菜園OK、ペットOK 			
主要な施設までの距離	<ul style="list-style-type: none"> ■ スーパーまで車で約20分 ■ 窪川小学校まで車で約10分 ■ 四万十町中央ICまで車で約30分 			
備考	■ 浄化槽の検査、メンテナンス等は入居者負担			

【外観写真】



【間取り図】







)

