

特集

大切な、子どもと家族を支える新たなカタチ

四万十町ファミリーサポートセンター

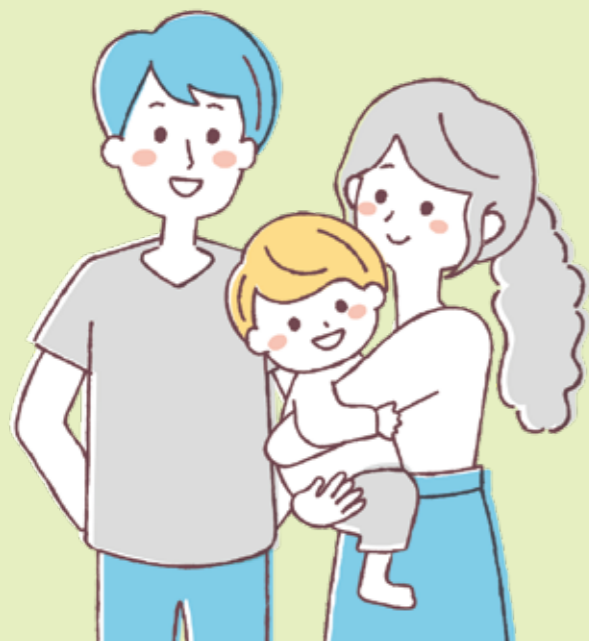
会員募集中



ファミリーサポートセンターとは、子育て中のご家庭を支援するため、「手助けしてほしい方」と「お手伝いできる方」が会員となり互いに助け合う会員制の有償ボランティア組織です。

子育てを手助けしてほしい方

おねがい会員



保育園まで迎えを頼みたい



子どもが好きで時間に余裕がある



病院に行く間、子どもを預かってほしい



子育ての力になることがしたい



育児サービス提供

利用料金支払い

子育てのお手伝いができる方

まかせて会員



- 対象者
- 四万十町にお住まいの方
 - 生後6か月から、小学6年生までのお子さんを養育されている方

まかせて会員紹介

ファミリーサポートセンター事務局

しまんと町社会福祉協議会
町からの委託事業

おねがい会員紹介

- 対象者
- 四万十町にお住まいの方
 - 20歳以上の方で心身ともに健康であり、相互援助活動に理解と意欲のある方

おねがい会員とまかせて会員を兼ねることもできます。

まかせて会員はセンターの実施する講習の受講が必要です。