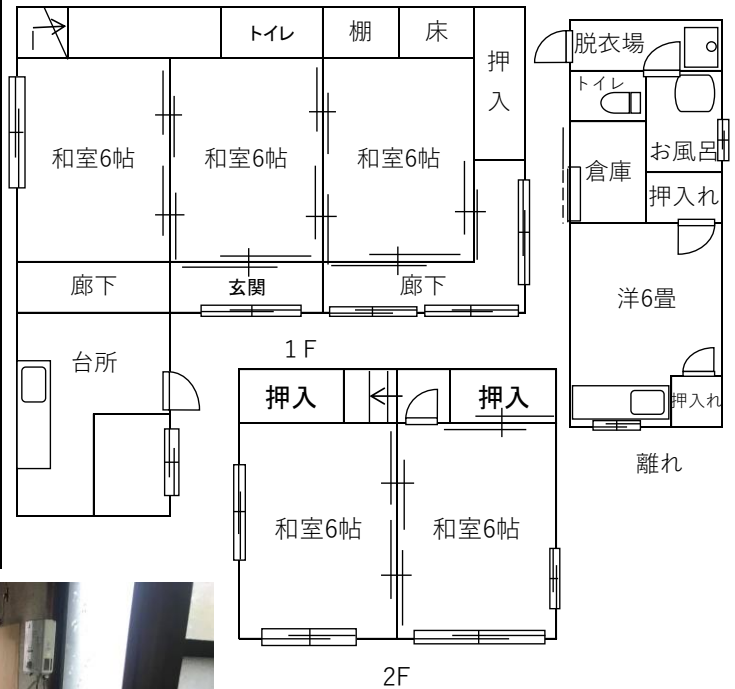


登録No.	71	賃貸		
物件所在地	瀬里			
賃借料	20,000円			
敷金	40,000円			
物件の概要	建物面積	122.92㎡	約37.18坪	
	構造	木造セメント葺2階建		
	建築年	昭和55年築		
	改修の要否			
設備状況	電気	引き込み済	風呂	灯油ボイラー
	ガス	プロパン	トイレ	簡易水洗
	水道	上水道	駐車場	有
	排水	自然排水	物置	有
	家庭菜園	無	テレビ	ケーブルTV有
アピールポイント	■ 部屋数多し			
	■ 家から四万十川が一望できます。			
主要な施設までの距離	■ 四万十町大正地域振興局まで車で6分			
	■ 四万十町大正診療所まで車で5分			
	■ 四万十町立田野々小学校まで車で3分			
特記事項	■ 耐震無し			
	■			

【外観写真】



【間取り図】



【離れ】