

登録No.	261	賃貸		
物件所在地	大正			
賃借料	25,000円	共益費	—	
敷金	—	礼金	—	
手数料	—			
物件概要	部 屋	6DK		
	構 造	木造スレート平屋建て		
	建 築 年	大正15年1月 (築98年)		
	改修の要否	否		
設備状況	電気	引込済み	風呂	電気給湯器
	ガス	プロパン	トイレ	簡易水洗
	水道	上水道	駐車場	無(要相談)
	排水	下水道	物置	無
	家庭菜園	有	テレビ	CATV引込済み
アピールポイント	<ul style="list-style-type: none"> ■ 大正エリアの街中物件 ■ 敷地内にゆずの木有、家庭菜園可能 			
主要な施設までの距離	<ul style="list-style-type: none"> ■ 商店まで徒歩約5分 ■ JR土佐大正駅まで徒歩約6分 ■ 田野々小学校まで徒歩約11分 			
特記事項	家財道具は入居決定後撤去予定			

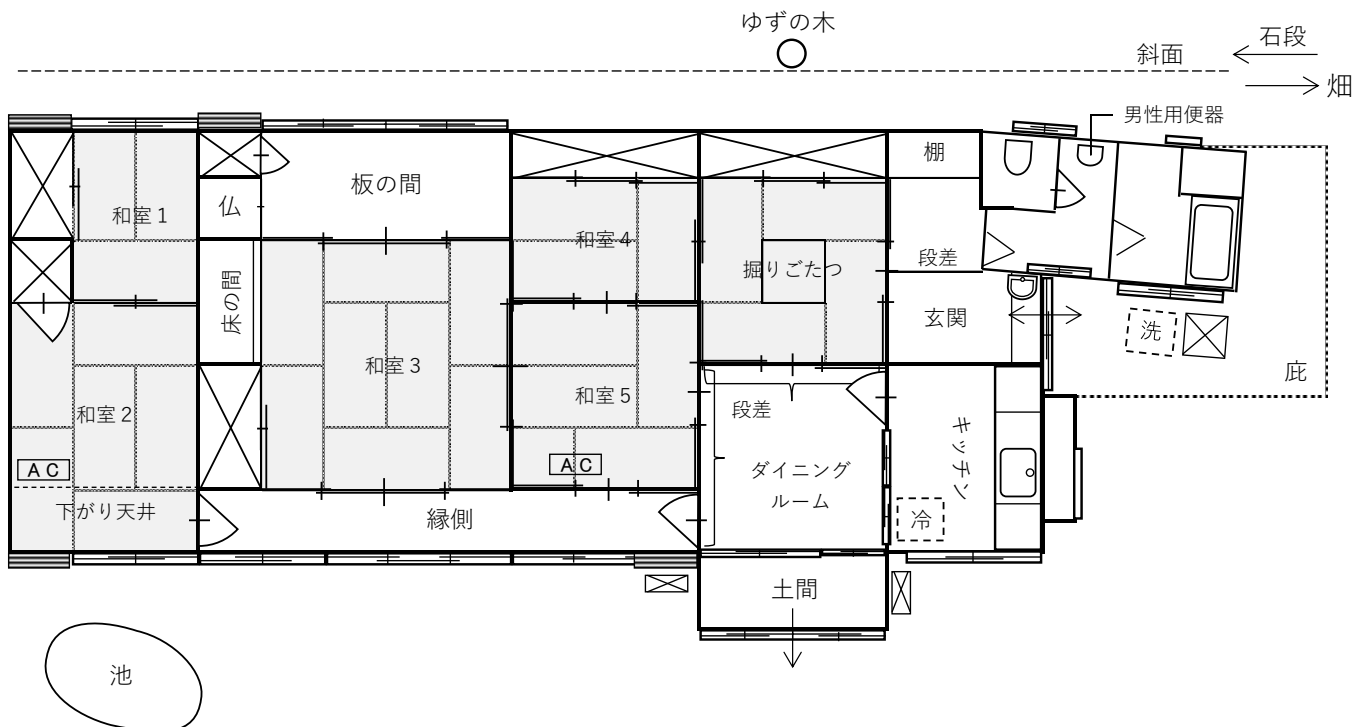
【外観写真】



【玄関アプローチ】



【間取り図】



玄関外



玄関



土間



キッチン



ダイニングルーム



掘りごたつ



和室1・2



和室3



和室4・5



板の間



トイレ



浴室



ゆずの木



庭の池



畑・ゆずの木へ上がる石段

