

四万十町の新しい文化的施設

まちの文化が流れ、人にひらかれ、人が集まる四万十町駅



【面積】1階床面積：1086.10㎡
2階床面積：912.06㎡
延べ面積：1998.16㎡

「配置・平面計画*」が決定しました！

*配置・平面計画とは…本格的な実施設計作業に着手するための平面図

「基本設計」をもとに「意見公募」や「サービス計画の策定」等を踏まえ、建物の大まかな設計(配置・平面計画)が決定しましたのでお伝えします。「配置・平面計画」はこの内容で決定とし、今後はより細かな設計作業に入っていきます。実施設計は10月の完成を予定しています。

※建物内部の書架や座席の配置、什器(家具・備品)等については変更となる可能性があります。

2022.5.10 発行
特集 | No. 15



発行 | 四万十町役場企画課 文化的施設整備推進室
お問い合わせ先 | 0880-22-3124 担当 | 大河原・松下

▲旧都築邸(古民家カフェ半平)



【入口】は3つあります
①町道側 ②旧都築邸側 ③駐車場(岩本寺)側

「組子耐力壁」が並ぶ美しい空間です！

まちの最新情報が並びます！

【線路棟】は現在の土地の形状に合わせて、段差に2階部分があるような構造になっています。そのため1階部分はありません。



1階の主な機能

- ▶【美術館機能】作品の「展示」と「適切な保管」を行います。中庭までの空間を一体的に活用したアートプロジェクト等も企画します。
 - ▶【図書館機能】最新情報に触れられる、新聞・雑誌やまちのパンフレット等が並びます。
 - ▶施設の窓口カウンターがあります。
- 美術館・図書館機能を軸とした、人と人との交流が生まれる空間となります。

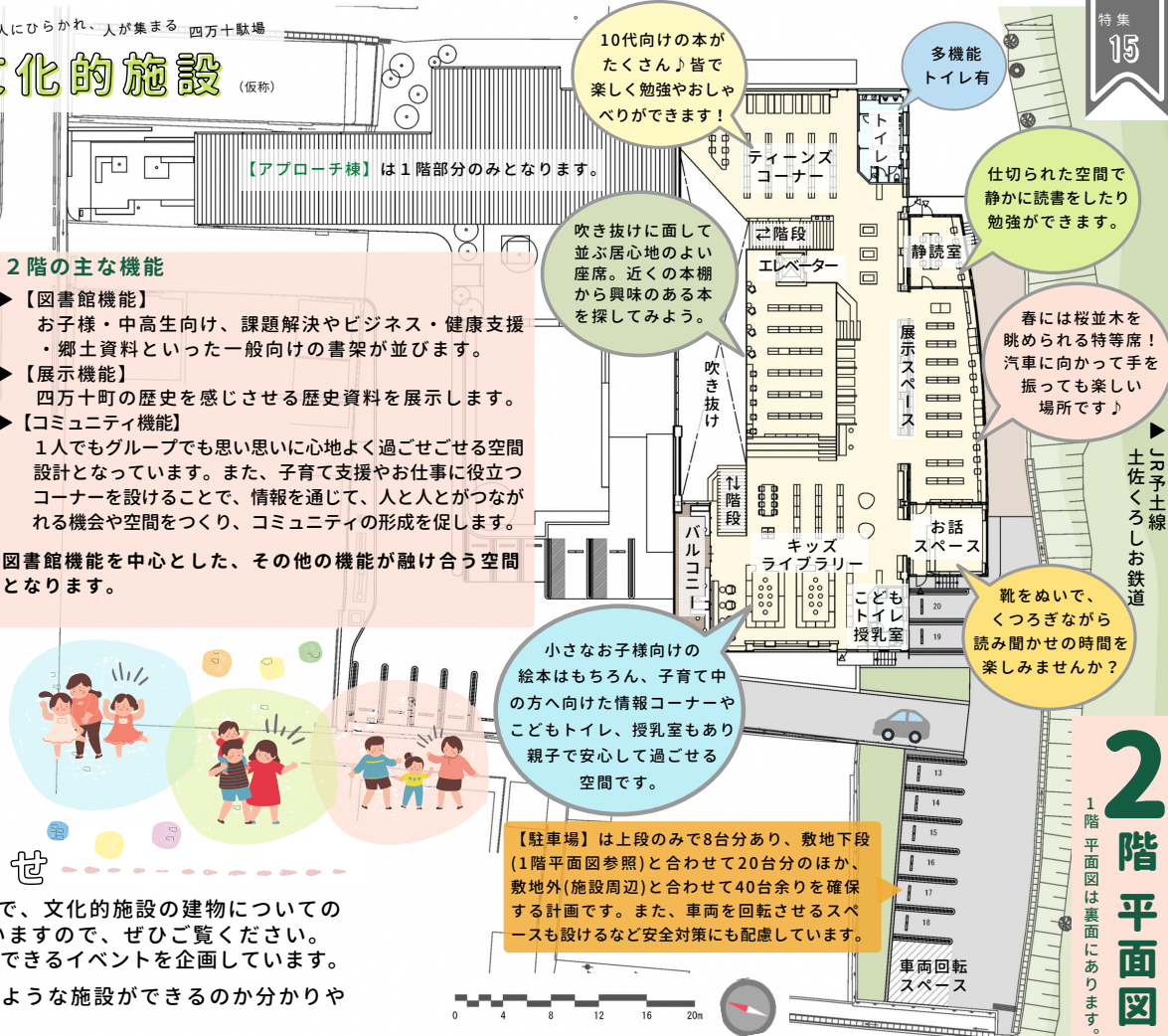
【駐車場】は下段のみで12台あり、敷地上段(2階平面図参照)と合わせて20台分のほか、敷地外(施設周辺)と合わせて40台余り*を確保する計画です。また、障がいのある方や妊娠されている方、ご高齢の方等にご利用いただける屋根付きの駐車スペースも2台分整備する予定です。

*敷地内には当初28台分の駐車場を確保する計画でしたが、優先駐車場の整備や通行時の安全確保のため、計画を見直しています。

2階平面図は裏面にあります。
1階平面図

▼岩本寺

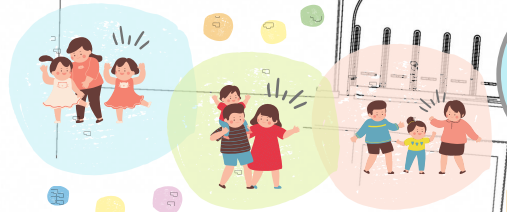
四万十町の新しい文化的施設



2階の主な機能

- ▶【図書館機能】
お客様・中高生向け、課題解決やビジネス・健康支援・郷土資料といった一般向けの書架が並びます。
- ▶【展示機能】
四万十町の歴史を感じさせる歴史資料を展示します。
- ▶【コミュニティ機能】
1人でもグループでも思い思いに心地よく過ごせさせる空間設計となっています。また、子育て支援やお仕事に役立つコーナーを設けることで、情報を通じて、人と人がつながれる機会や空間をつくり、コミュニティの形成を促します。

図書館機能を中心とした、その他の機能が融け合う空間となります。



▲このように3つの棟で構成されます。

お知らせ

- ▶CATV「行政放送」… 今月(5月)の放送で、文化的施設の建物についての説明を予定していますので、ぜひご覧ください。
- ▶四万十駄場フェス… 施設を想像・体感できるイベントを企画しています。

建設前の段階から町民の皆さまにもどのような施設ができるのか分かりやすくお伝えできるよう努めていきます。



2階平面図
1階平面図は裏面にあります。