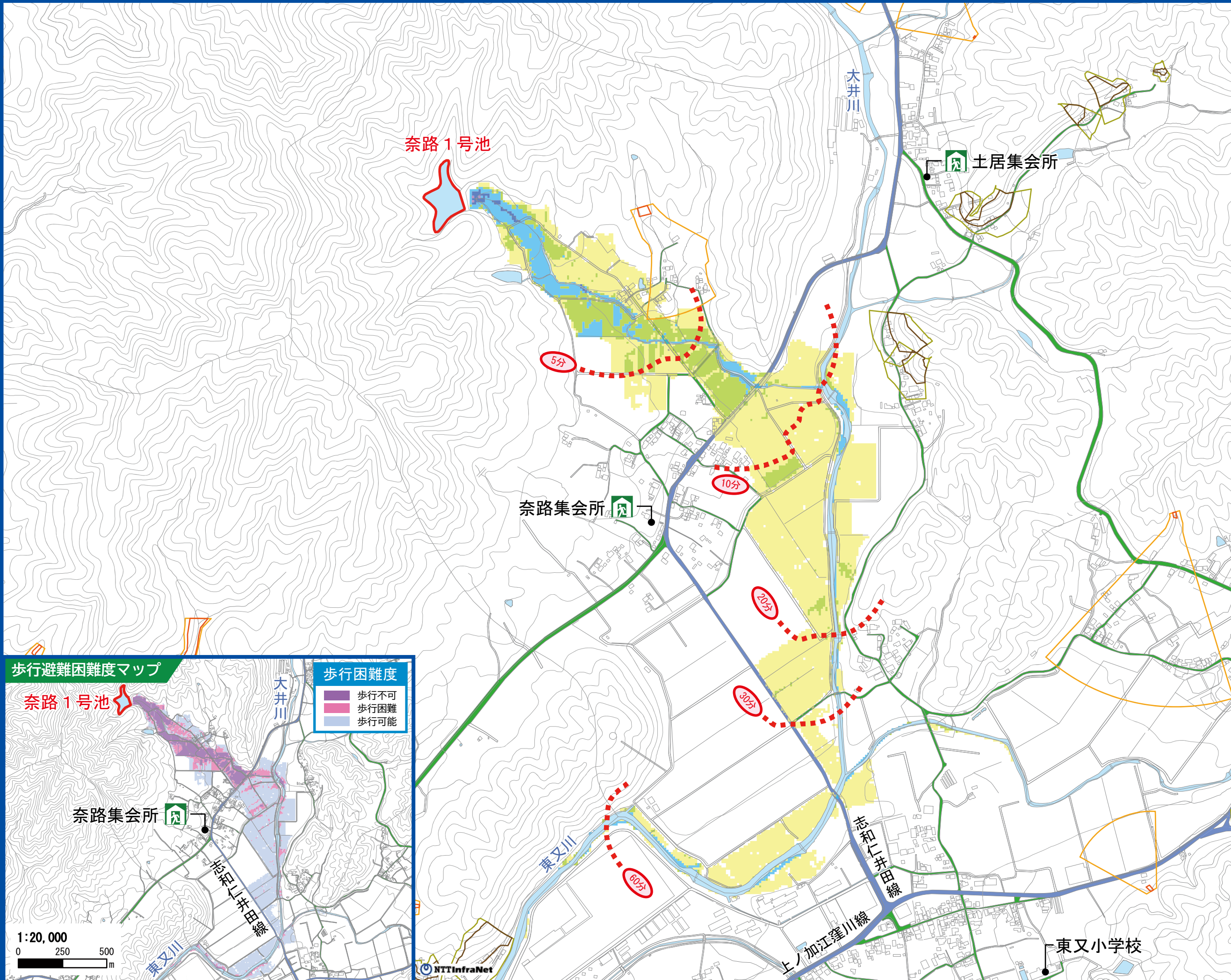


奈路1号池

貯水量： 28,000m³
堤高： 13.1m



凡例

- 対象ため池
- 指定避難所
- 国県道
- 主な町道
- 5分 洪水到達時間の目安

浸水深の目安

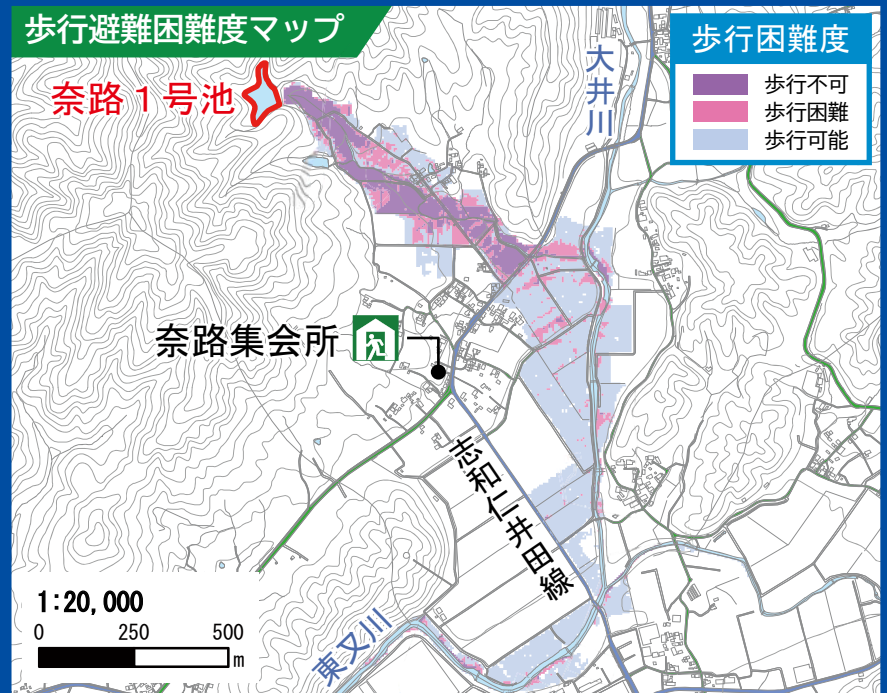
- 5.0m以上
- 3.0~5.0m未満
- 1.0~3.0m未満
- 0.5~1.0m未満
- 0.5m未満

土砂災害（特別）警戒区域

- 急傾斜地**
 - ①
 - ②
- 土石流**
 - ①
 - ②

① **土砂災害特別警戒区域**
土砂災害により、建物が破壊され、住民の生命または身体に著しい危害が生じるおそれがある区域。

② **土砂災害警戒区域**
土砂災害により、住民の生命または身体に危害が生じるおそれがある区域。



このため池ハザードマップは、貯水量が満水の状態でのシミュレーション結果を示しています。実際の浸水範囲は、決壊時の貯水量や堤体の被害の程度、周辺の土地利用状況等により異なる可能性があります。