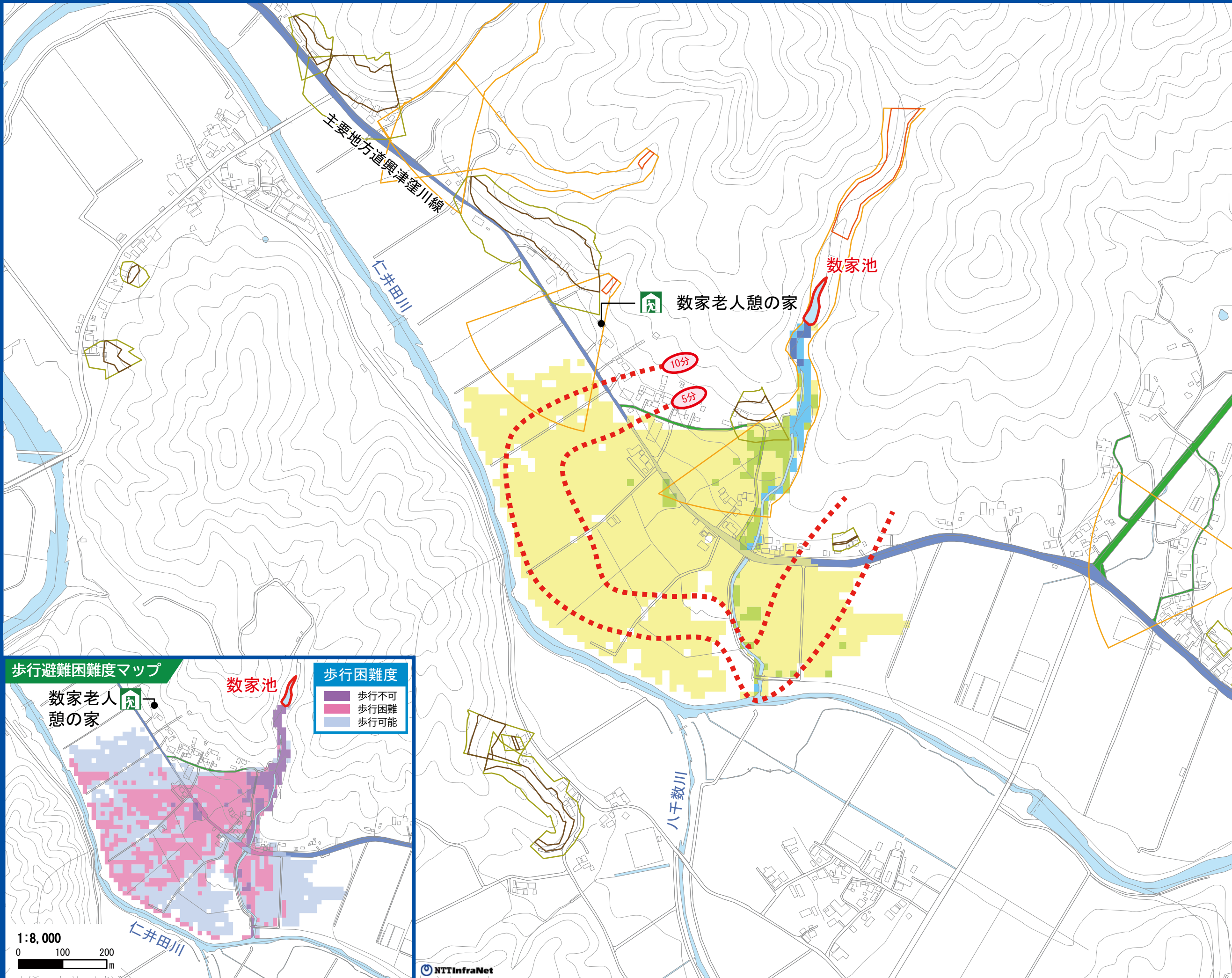


**数家池**

貯水量： 20,000m<sup>3</sup>  
堤高： 5.0m



**凡例**

- 対象ため池
- 指定避難所
- 国県道
- 主な町道
- 5分 洪水到達時間の目安

**浸水深の目安**

- 5.0m以上
- 3.0~5.0m未満
- 1.0~3.0m未満
- 0.5~1.0m未満
- 0.5m未満

**歩行避難困難度マップ**

数家老人憩の家

数家池

**歩行困難度**

- 歩行不可
- 歩行困難
- 歩行可能

1:8,000

0 100 200 m

仁井田川

NTTInfraNet

**土砂災害（特別）警戒区域**

急傾斜地

- 1
- 2

土石流

- 1
- 2

**① 土砂災害特別警戒区域**  
土砂災害により、建物が破壊され、住民の生命または身体に著しい危害が生じるおそれがある区域。

**② 土砂災害警戒区域**  
土砂災害により、住民の生命または身体に危害が生じるおそれがある区域。

1:5,000

0 50 100 m

N

このため池ハザードマップは、貯水量が満水の状態ですべての堤体が全壊した場合のシミュレーション結果を示しています。実際の浸水範囲は、決壊時の貯水量や堤体の被害の程度、周辺の土地利用状況等により異なる可能性があります。