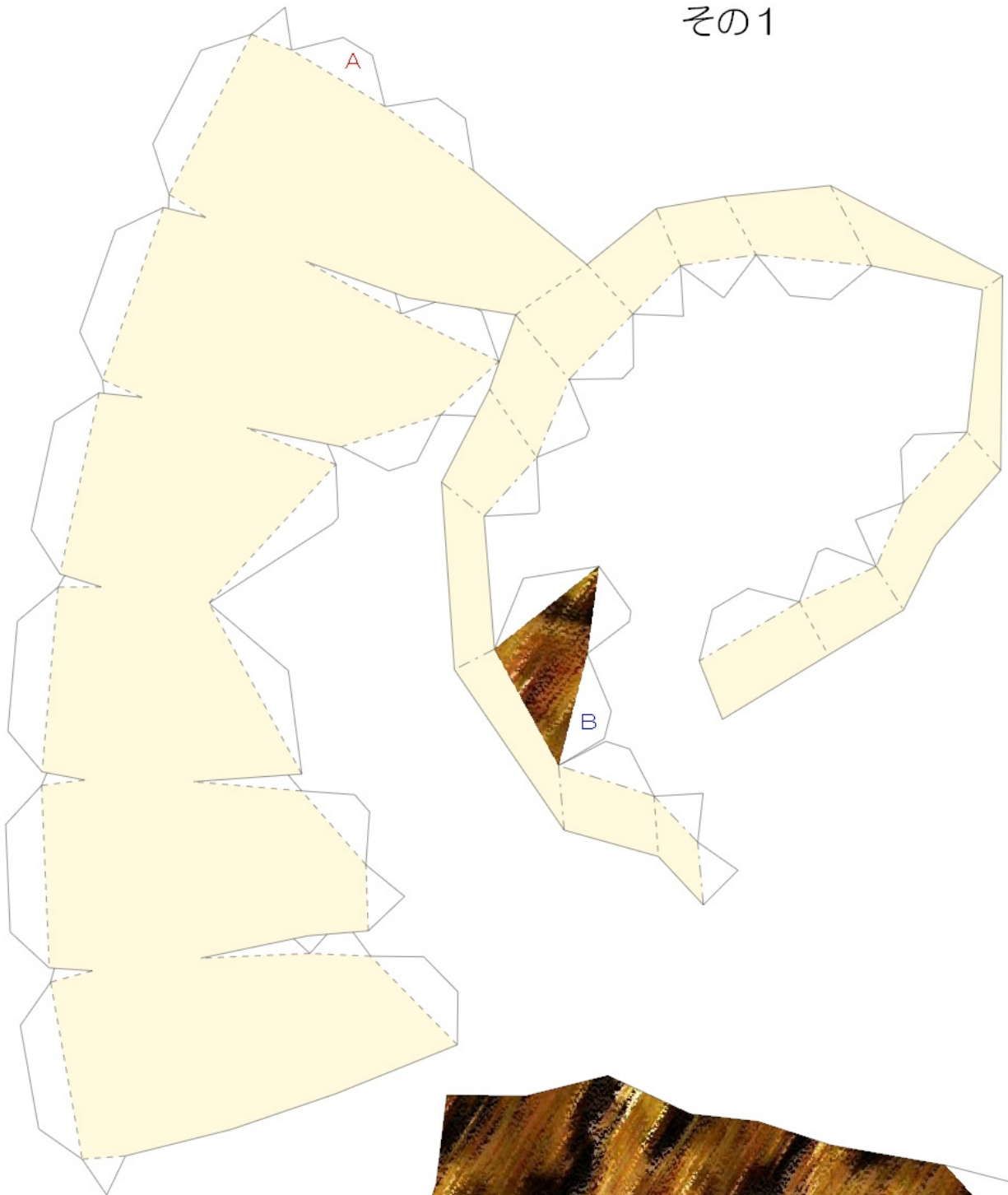


かさくまのペーパークラフト

あぐり窪川の豚まん（中割り）

その1

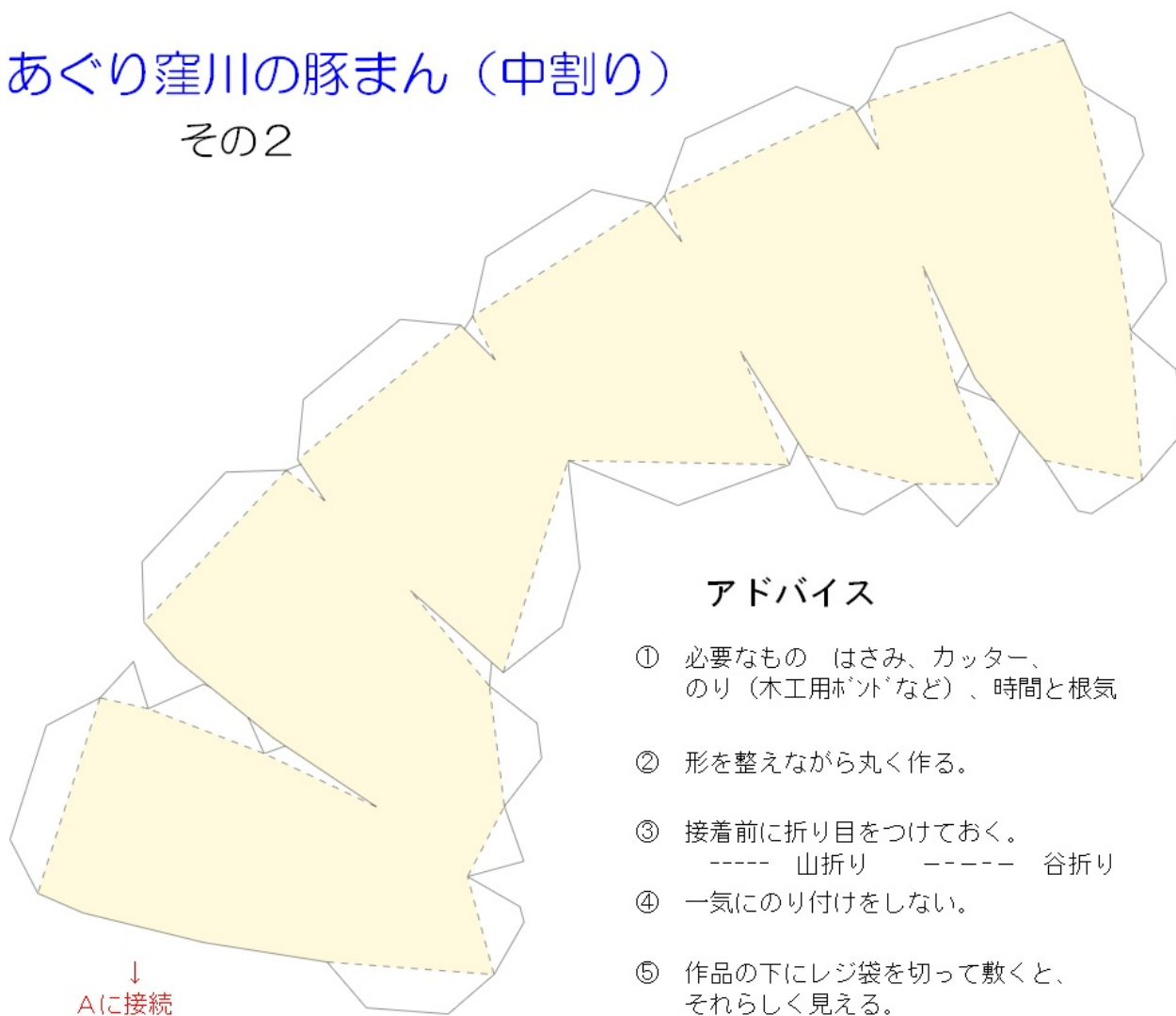


Bに接続 ←



あぐり窪川の豚まん（中割り）

その2



アドバイス

- ① 必要なもの はさみ、カッター、のり（木工用ボンドなど）、時間と根気
- ② 形を整えながら丸く作る。
- ③ 接着前に折り目をつけておく。
----- 山折り ----- 谷折り
- ④ 一気にのり付けをしない。
- ⑤ 作品の下にレジ袋を切って敷くと、それらしく見える。

