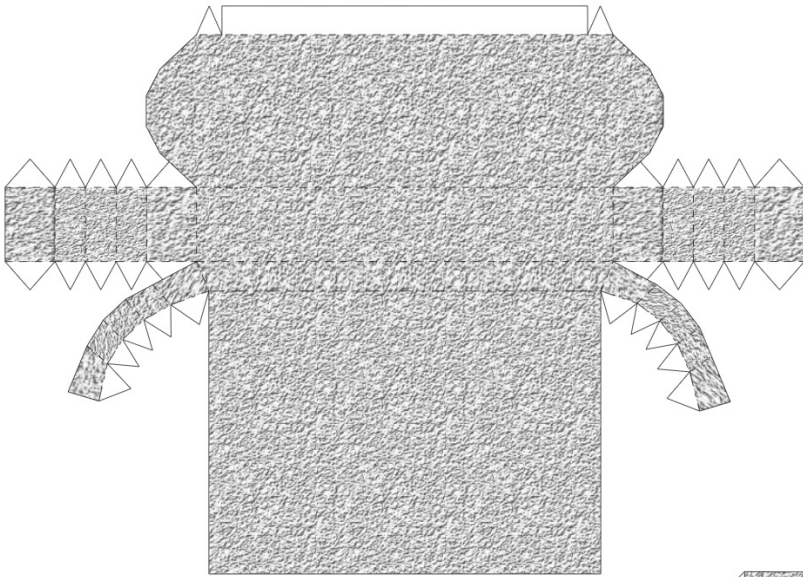


# 茅吹手沈下橋

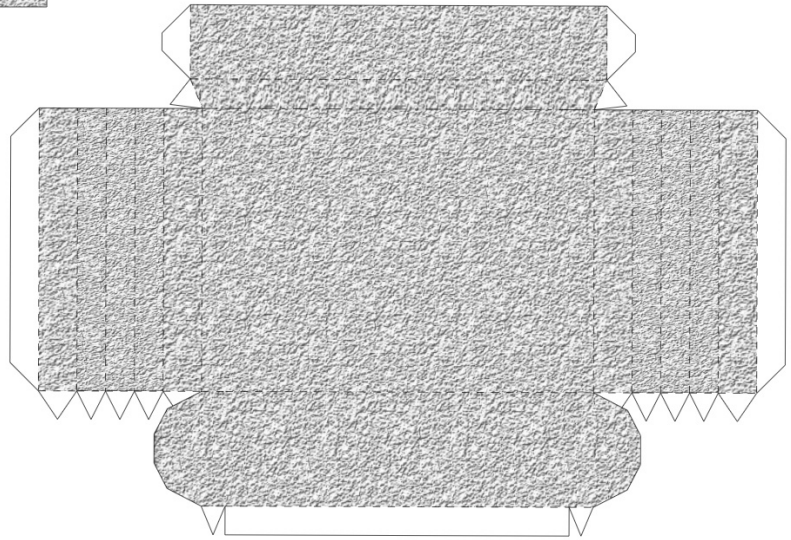
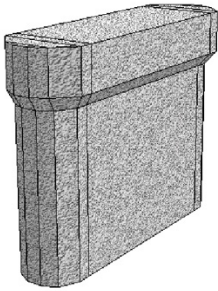
## ② 橋脚（床板の接合部）

### アドバイス

- ① 必要なもの はさみ、カッター、のり(木工用ボンドがおすすめ)、時間と根気
- ② あつたらよいもの ピンセット、つまようじ など
- ③ 接着する前に折り目をつけておく。  
(----- 山折 ----- 谷折)
- ④ 一気にのり付けをしない。(のりしろ1つずつ)



橋脚(床板接続部)



全体イメージ

