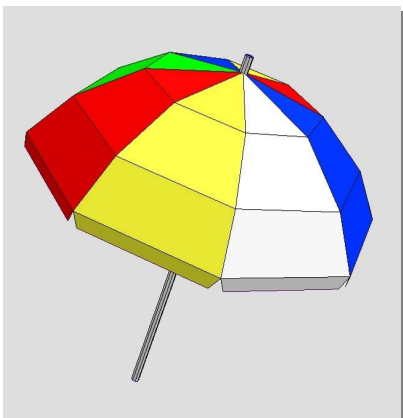
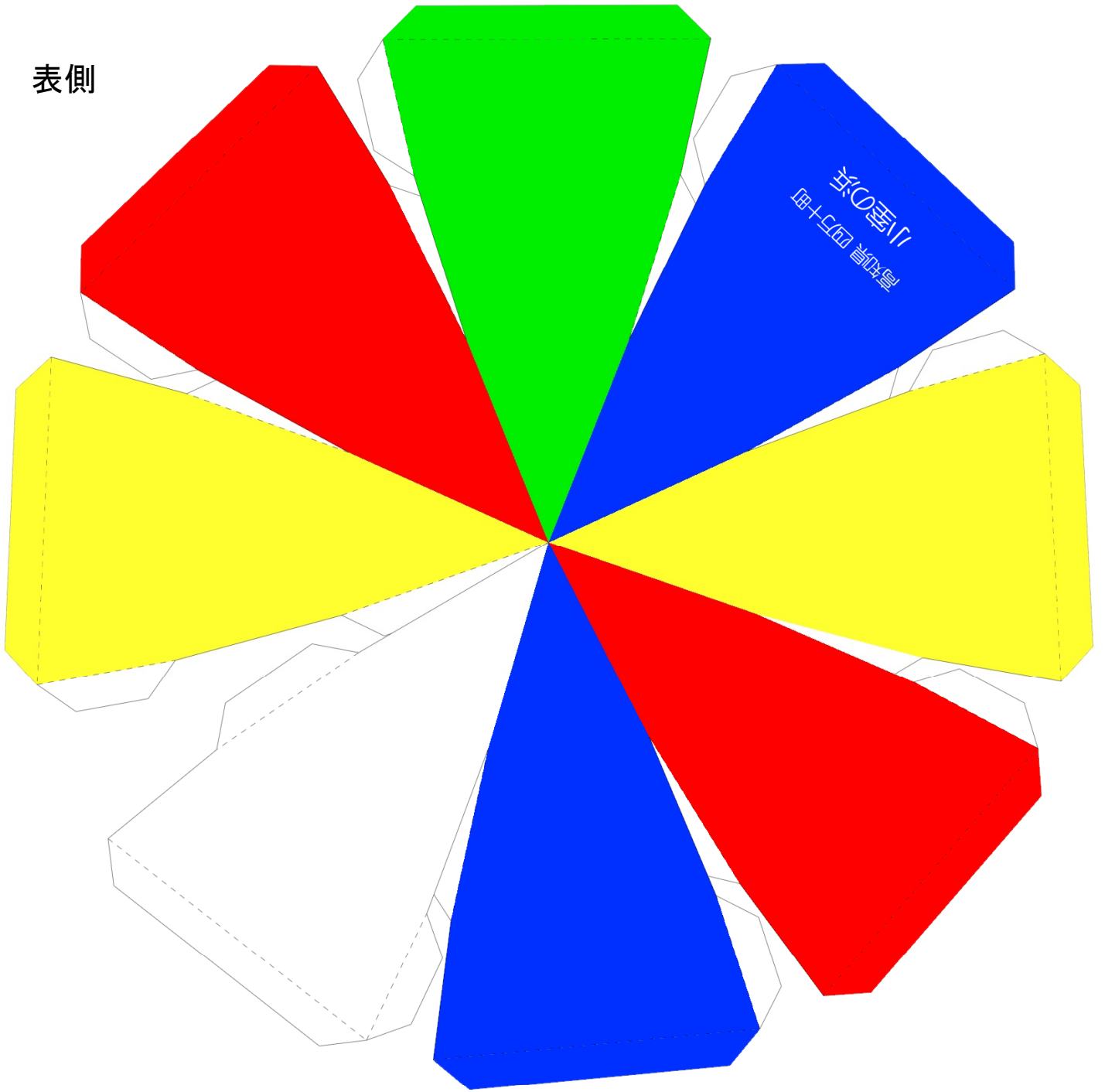


かさくまの ペーパークラフト

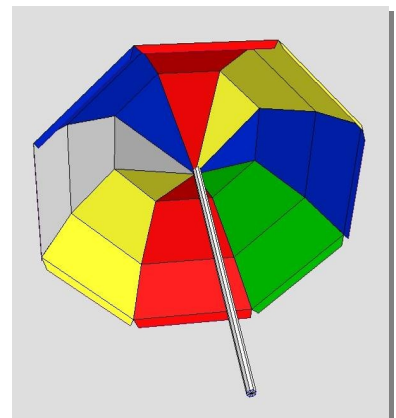
ビーチパラソル

表側

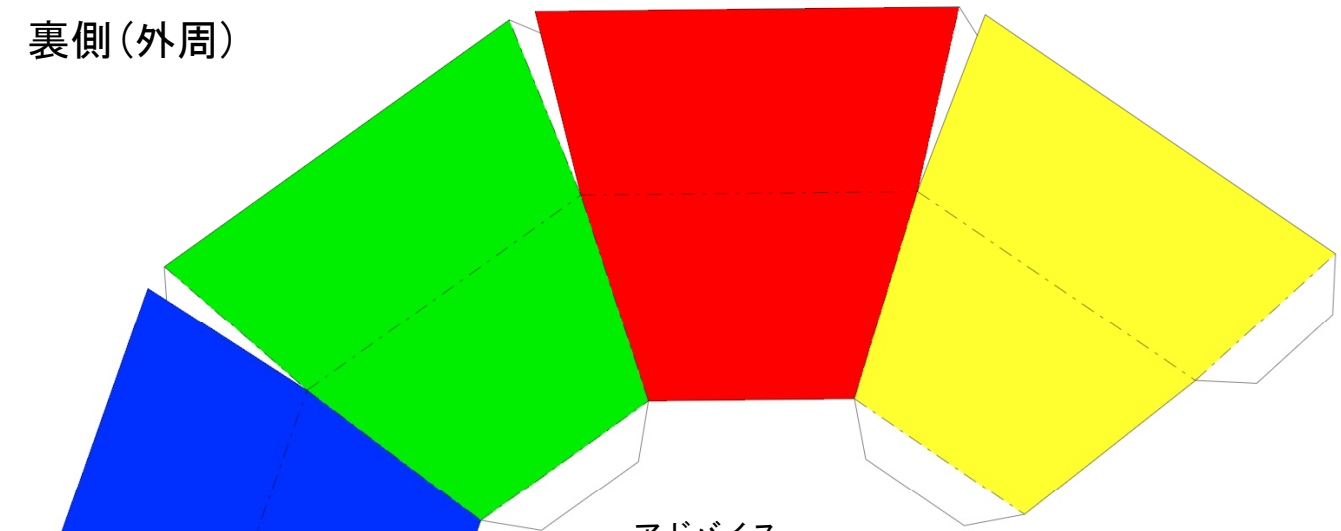


イメージ図

← 表側 裏側 →



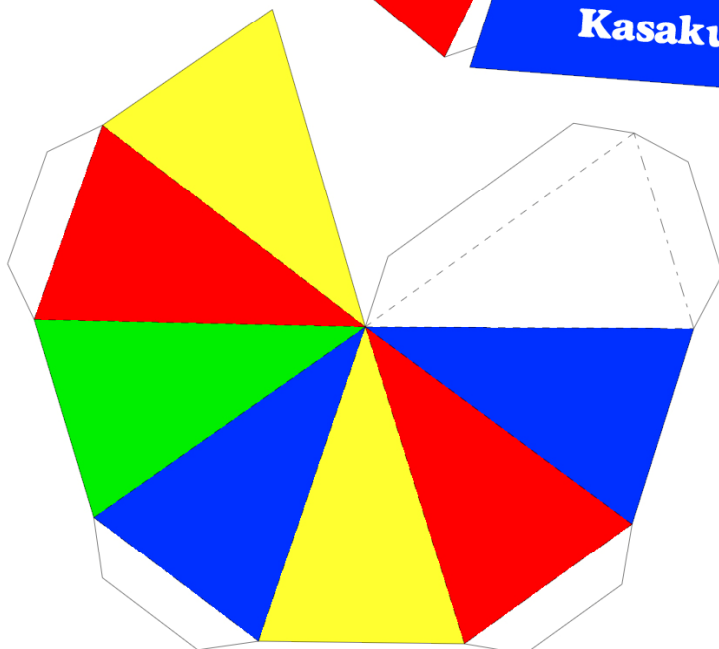
裏側(外周)



アドバイス

- ① 表側を作る。(のりしろが狭いので ていねいに。)
- ② 裏側の外周を作る。
- ③ 裏側の中心を作る。(とんがり帽子みたいになる。)
- ④ 裏側の外周に中心をつける。
- ⑤ 表側と裏側をはり合わせる。
- ⑥ ストローなどを通して柄をつける。

裏側(中心)



Kasakuma

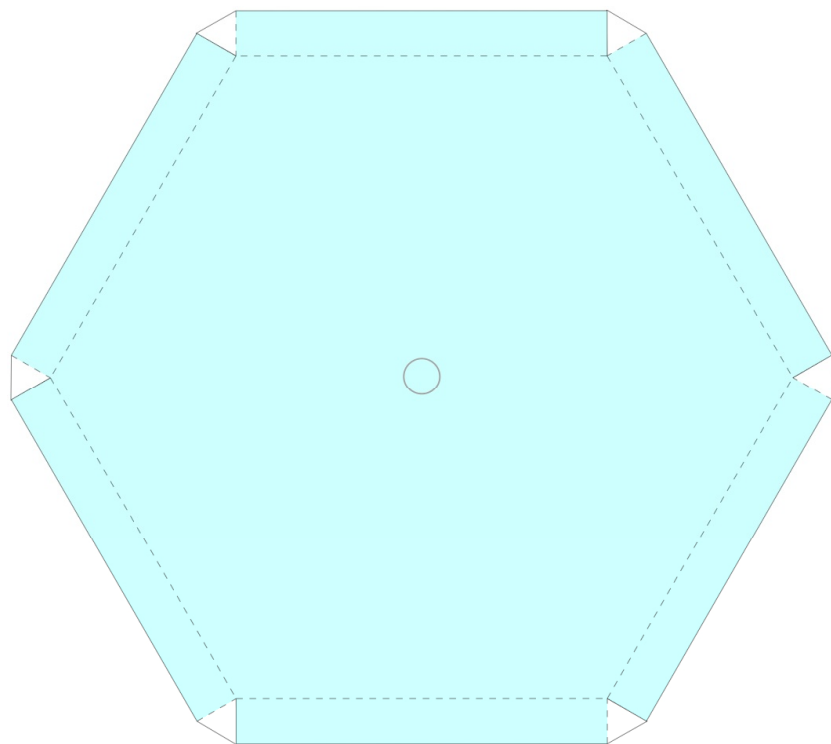
このペーパークラフトの著作権は、
四万十町の かさくま にあります。
無断複製、転載、配布を禁じます。

かさくま

テーブル（パラソル固定台）

アドバイス

- ① 天板の中心に穴をあけて、ビーチパラソルの柄を通せるようにする。
- ⑥ 厚めの紙を使うか、裏を補強すると安定してパラソルを置きやすい。



イメージ図

