

平成 27 年度 第 2 回 四万十町地域公共交通会議 会議次第

日 時 : 平成 2 8 年 2 月 1 5 日 (月) 1 0 : 3 0 ~

場 所 : 四万十町役場本庁 西庁舎 3 階 防災対策室

1 開会あいさつ (会長)

2 議 題

(1) 窪川 — 十和 直通バス路線の実証運行について

資料 1

(2) 窪川地域第 1 期、第 2 期コミュニティバス利用実績について

資料 2

地域公共交通確保維持改善事業・事業評価について

別添 1

別添 1 - 2

3 その他

4 閉 会

窪川—十和直通バス路線の実証運行について

1. 趣旨・目的

窪川、大正、十和の各地域をつなぐバス路線として、現状では大正北の川で接続されているため利便性が悪く、地域住民から路線再編の要望が寄せられている。

また、現在の J R 予土線の運行ダイヤが四万十高校生の通学に適していないため、バス路線の運行要望も町内の学校から寄せられている。

これらの要望に対し、窪川—十和直通線の実施に向けた実証運行を行う。




2. 内容

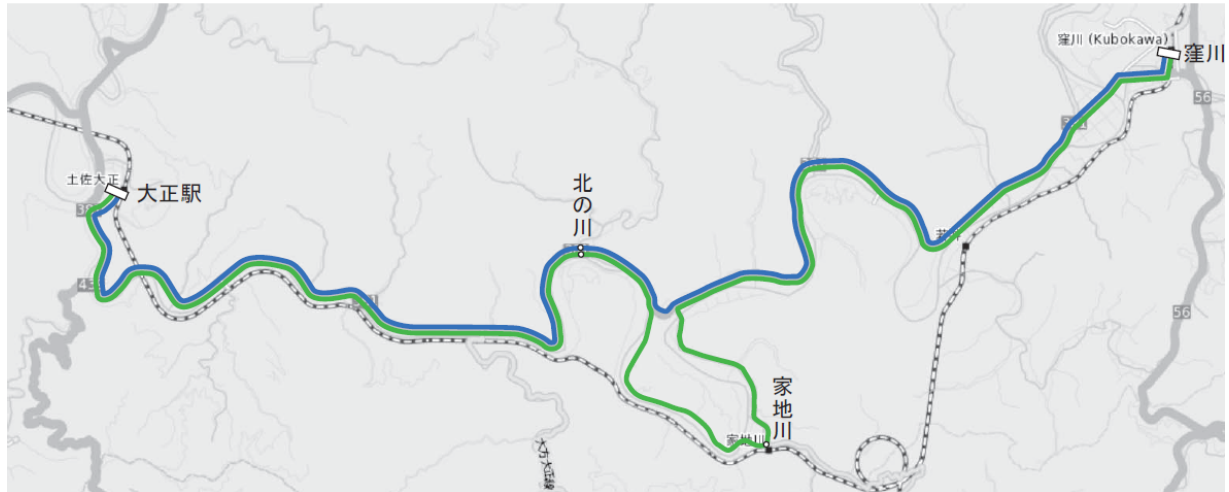
既存バス路線「窪川—北の川」線について、折り返し地点を大正北の川から大正駅まで延長し、「道の駅とおわ—大正駅」線に接続することで通学や一般住民の要望に対応する。

また、既存バス路線「窪川—北の川」線については、窪川中学校の通学便として一部が家地川経由になっているため、その便を現状のまま残し、路線の再編を行う。

(1) 窪川—十和直通線 路線図

窪川大正直通路線 路線図

-  国道直通系統
-  家地川駅経由系統
-  主な停留所



(2) 運行ダイヤ (案)

①全体(窪川-大正-十和間)

※既存バス路線(十和-大正)での運行ダイヤの変更は、1便のみの予定。

土佐大正駅 14:00、道の駅とおわ 14:38 ⇒ 土佐大正駅 13:20、道の駅とおわ 14:08

既存バス路線(十和-大正)			検討ダイヤ(窪川-大正)北ノ川線変更			
道の駅とおわ		土佐大正駅	土佐大正駅		窪川駅	備 考
			7:05	→	7:55	窪中対応(家地川経由)※大正発
			7:58	←	7:18	四万十高校対応(国道通行)
7:22	→	8:00				
8:43	←	8:05				
8:43	→	9:21	9:25	→	10:05	土佐大正駅で接続(国道通行)
11:23	←	10:45				
12:22	→	13:00				
14:08	←	13:20	13:15	←	12:25	土佐大正駅で接続(家地川経由)
14:38	→	15:16	15:20	→	16:00	土佐大正駅で接続(国道通行)
16:18	←	15:40	17:20	←	16:30	窪中対応(家地川経由)
17:17	→	17:55	17:25	→	18:05	四万十高校対応(国道通行)
18:48	←	18:10	18:35	←	17:45	※大正着(家地川経由)

②上り・下り別(窪川-大正間) ※□は、JRダイヤ

上り		備 考	下り		備 考
大正	窪川		窪川	大正	
6:48	7:16		6:22	6:48	
7:05	7:55	窪中対応(家地川経由)	7:18	7:58	四万十高校対応(国道通行)
7:42	8:09		9:40	10:08	
9:25	10:05	土佐大正駅で接続(国道通行)	12:25	13:15	土佐大正駅で接続(家地川経由)
11:18	11:45		13:24	13:54	
13:20	13:47		16:30	17:20	窪中対応(家地川経由)
15:20	16:00	土佐大正駅で接続(国道通行)	15:17	15:43	
17:23	17:50		16:58	17:24	
17:25	18:05	四万十高校対応(国道通行)	17:45	18:35	窪中対応(家地川経由)
19:09	19:37		18:43	19:09	
20:10	20:40		20:17	20:48	

(3) 運賃 (案)

整理番号	大正駅																			
	轟崎	120																		
四手川口	170	200																		
上野	160	240	280																	
打井川	120	200	280	320																
上宮	120	170	260	320	380															
北ノ川	130	200	240	300	390	420														
分岐	120	230	300	360	420	510	540													
大元神社前	120	120	250	320	360	420	510	540												
弘瀬沈下橋	120	120	170	290	360	410	470	560	590											
赤地川駅前	120	120	230	290	370	440	510	590	680	710										
赤地川小前	120	190	190	210	270	390	460	510	570	660	690									
野地	120	150	240	240	140	210	340	410	450	510	600	630								
野地分岐	120	190	210	290	290	120	160	250	320	390	500	550	580							
秋丸	120	180	230	250	340	340	130	210	290	360	430	540	600	630						
南川口	210	250	310	360	380	460	460	280	330	420	490	550	650	720	750					
丸山	210	330	380	430	480	510	510	400	460	540	600	670	760	850	880					
大井野	180	310	430	480	520	570	590	590	500	550	630	690	750	850	940	970				
窪川	140	250	380	500	540	590	640	660	660	560	610	690	750	820	910	1,000	1,030			
香月丘	120	190	280	410	530	570	620	670	690	690	590	640	720	780	850	940	1,030	1,060		

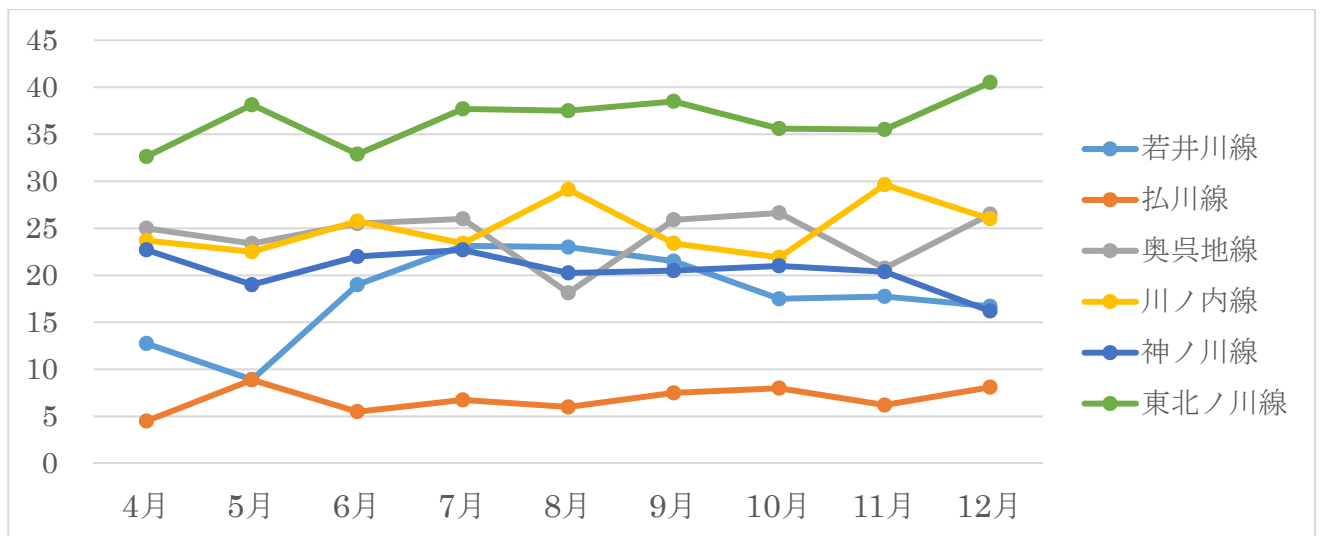
指定停留所 (窪川中学校) =

窪川地域第 1 期及び 2 期コミュニティバス利用実績について

1. コミュニティバスの利用状況について

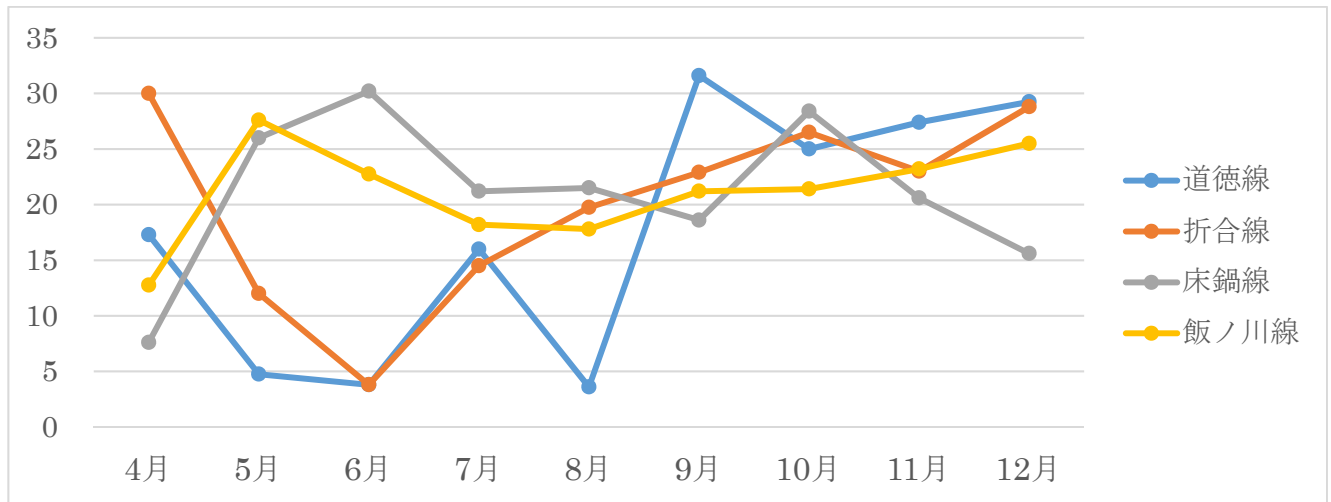
(1) 窪川地域 第 1 期路線別 (平成 27 年 4 月～平成 27 年 12 月)

路線名称		4 月	5 月	6 月	7 月	8 月	9 月	10 月	11 月	12 月
若井川線	運行日数(日)	4	4	5	4	5	5	4	4	5
	利用者数(人)	51	59	95	92.5	115	107.5	70	71	83.5
	日平均利用者数(人/日)	12.75	8.90	19.00	23.13	23.00	21.50	17.50	17.75	16.70
	便平均利用者数(人/往復)	3.19	2.23	4.75	5.78	5.75	5.38	4.38	4.44	4.18
払川線	運行日数(日)	4	4	5	4	4	5	4	5	5
	利用者数(人)	18	35.5	27.5	27	24	37.5	32	31	40.5
	日平均利用者数(人/日)	4.50	8.88	5.50	6.75	6.00	7.50	8.00	6.20	8.10
	便平均利用者数(人/往復)	1.13	2.22	1.38	1.69	1.50	1.88	2.00	1.55	2.03
奥呉地線	運行日数(日)	5	4	5	4	4	5	4	4	5
	利用者数(人)	125	93.5	127.5	104	72.5	129.5	106.5	83	132.5
	日平均利用者数(人/日)	25	23.38	25.50	26.00	18.13	25.90	26.63	20.75	26.50
	便平均利用者数(人/往復)	6.25	5.85	6.38	6.50	4.53	6.48	6.66	5.19	6.63
川ノ内線	運行日数(日)	5	4	4	5	4	5	5	4	5
	利用者数(人)	118.5	90	103	117	116.5	117	109.5	118.5	130
	日平均利用者数(人/日)	23.7	22.5	25.75	23.40	29.13	23.40	21.90	29.63	26.00
	便平均利用者数(人/往復)	5.93	5.63	6.44	5.85	7.28	5.85	5.48	7.41	6.50
神ノ川線	運行日数(日)	5	4	4	5	4	4	5	4	5
	利用者数(人)	113.5	76	88	113.5	81	82	105	81.5	81
	日平均利用者数(人/日)	22.7	19	22.00	22.70	20.25	20.50	21.00	20.38	16.20
	便平均利用者数(人/往復)	5.68	4.75	5.50	5.68	5.06	5.13	5.25	5.10	4.05
東北ノ川線	運行日数(日)	4	4	4	5	5	5	5	4	4
	利用者数(人)	130.5	152.5	131.5	188.5	187.5	192.5	178	142	162
	日平均利用者数(人/日)	32.63	38.13	32.88	37.70	37.50	38.50	35.60	35.50	40.50
	便平均利用者数(人/往復)	8.16	9.53	8.22	9.43	9.38	9.63	8.90	8.88	10.13
合 計	運行日数(日)	27	24	27	27	26	29	27	25	29
	利用者数(人)	556.5	506.5	572.5	642.5	596.5	666	601	527	629.5



(1) 窪川地域 第2期路線別 (平成27年4月～平成27年12月)

路線名称		4月	5月	6月	7月	8月	9月	10月	11月	12月
道徳線	運行日数(日)	7	4	5	4	5	5	4	5	4
	利用者数(人)	121	19	19	64	18	158	100	137	117
	日平均利用者数(人/日)	17.29	4.75	3.80	16.00	3.60	31.60	25.00	27.40	29.25
	便平均利用者数(人/往復)	4.32	1.19	0.95	4.00	0.90	7.90	6.25	6.85	7.31
折合線	運行日数(日)	4	4	5	4	4	5	4	4	5
	利用者数(人)	120	48	19	58	79	114.5	106	92	144
	日平均利用者数(人/日)	30.00	12.00	3.80	14.50	19.75	22.90	26.50	23.00	28.80
	便平均利用者数(人/往復)	7.50	3.00	0.95	3.63	4.94	5.73	6.63	5.75	7.20
床鍋線	運行日数(日)	5	5	5	5	5	5	5	5	5
	利用者数(人)	38	130	151	106	107.5	93	142	103	78
	日平均利用者数(人/日)	7.6	26	30.2	21.2	21.5	18.6	28.4	20.6	15.6
	便平均利用者数(人/往復)	1.90	6.5	7.55	5.30	5.375	4.65	7.10	5.15	3.90
飯ノ川線	運行日数(日)	4	5	4	5	5	5	5	5	4
	利用者数(人)	51	138	91	91	89	106	107	116	102
	日平均利用者数(人/日)	12.75	27.6	22.75	18.2	17.8	21.2	21.4	23.2	25.5
	便平均利用者数(人/往復)	3.19	6.9	5.69	4.55	4.45	5.30	5.35	5.8	6.38
合計	運行日数(日)	20	18	19	18	19	20	18	19	18
	利用者数(人)	330	335	280	319	293.5	471.5	455	448	441



2. 事業評価の実施について

窪川地域第1期及び第2期コミュニティバスについては、国の地域公共交通確保維持改善事業による支援を受けています。この事業による支援を受けた事業については、協議会自らによる事業の実施状況の確認、評価（自己評価）を行い、その結果を地方運輸局等に報告することとされています。

事務局による自己評価（案）については、以下のとおりです。