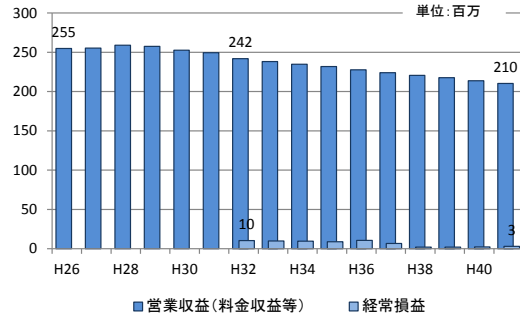


収支予測（上水道+簡易水道）_設定条件【平成32年度より統合・料金改定0%・基準外繰入あり（一般会計繰入金≒238,300千円/年/H32~41の平均）・経常損益を黒字に設定】

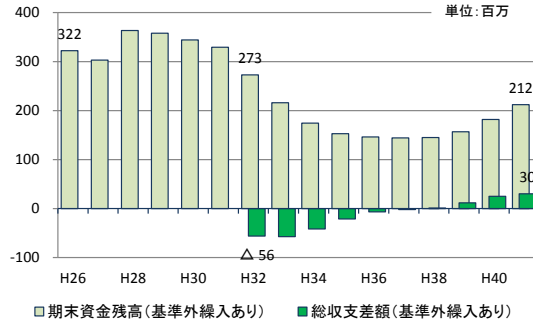
【営業収益・経常損益の推移】

営業収益は、人口減少・節水による1人あたり給水使用料の減少等により減少傾向にある。
経常損益は、一般会計繰入により黒字となる。



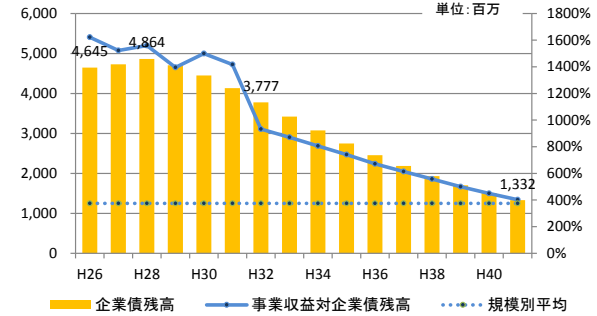
【総収支差額と期末資金残高の推移】

平成32年に統合後数年間は収支差額がマイナスになるが、基準外繰入によって資金残高は枯渇しない。



【企業債残高の推移】

企業債の水準は営業収益に比べて極めて高いものの、今後の更新投資減少により、企業債の水準は徐々に減少する見込みである。



		上水+簡水(消費税抜き)										統合・料金改定0%					
収支の状況		H26	H27	H28	H29	H30	H31	H32	H33	H34	H35	H36	H37	H38	H39	H40	H41
収支	営業収益(料金収益等)	254,686	255,394	259,034	257,596	252,484	249,444	241,866	238,243	234,648	231,709	227,536	224,020	220,530	217,659	213,628	210,216
	△営業費用(減価償却費除く)	△ 155,936	△ 149,833	△ 156,650	△ 139,486	△ 137,254	△ 144,519	△ 145,198	△ 144,763	△ 144,331	△ 143,978	△ 143,477	△ 143,054	△ 142,634	△ 142,289	△ 141,596	△ 141,394
	△減価償却費	-	-	-	-	-	-	△ 293,751	△ 286,709	△ 278,260	△ 271,765	△ 268,831	△ 266,136	△ 264,503	△ 262,804	△ 260,082	△ 256,919
	営業外収益(長期前受金戻入除く)	34,962	68,627	98,439	82,718	47,791	45,591	166,757	157,788	150,195	142,993	141,752	135,103	128,587	126,580	125,641	124,072
	うち 他会計補助金(繰入金①)	5,715	34,222	31,780	58,468	26,500	24,300	23,246	19,883	17,683	15,463	13,538	11,942	10,501	9,203	8,089	7,116
	他会計補助金(繰入金②)	0	0	0	0	0	0	84,111	80,505	61,112	41,130	35,814	29,761	22,686	18,977	15,152	11,556
	他会計補助金(繰入金③)	25,965	21,000	21,000	21,000	18,000	18,000	56,000	54,000	68,000	83,000	89,000	90,000	92,000	95,000	99,000	102,000
	長期前受金戻入	-	-	-	-	-	-	100,944	98,297	95,307	92,886	91,903	90,915	90,433	89,904	88,394	87,778
	△営業外費用(支払利息除く)	△ 592	△ 362	△ 2,877	△ 362	△ 362	△ 362	△ 362	△ 362	△ 362	△ 362	△ 362	△ 362	△ 362	△ 362	△ 362	△ 362
	△支払利息	△ 92,740	△ 89,043	△ 83,115	△ 78,964	△ 72,270	△ 67,205	△ 59,796	△ 52,657	△ 47,608	△ 42,495	△ 37,894	△ 33,870	△ 30,111	△ 26,590	△ 23,380	△ 20,401
経常損益	-	-	-	-	-	-	10,462	9,837	9,588	9,989	10,624	6,617	1,940	2,098	2,243	2,991	
資本的収支	他会計出資金(繰入金④)	-	-	-	-	-	-	114,811	119,594	129,138	135,196	115,754	105,890	97,644	81,862	63,124	52,901
	他会計補助金(繰入金⑤)	71,162	105,665	110,788	117,601	139,422	154,353	0	0	0	0	0	0	0	0	0	0
	他会計補助金(繰入金⑥)	140,919	66,434	78,787	36,372	63,775	71,331	0	0	0	0	0	0	0	0	0	0
	国県等補助金	244,028	221,116	159,792	38,558	30,722	11,618	0	0	0	0	0	0	0	0	0	0
	企業債発行額	367,200	418,800	361,700	62,100	53,800	17,400	0	0	0	0	0	0	0	0	0	0
	△企業債償還額	△ 234,786	△ 252,859	△ 263,968	△ 279,620	△ 307,589	△ 335,716	△ 356,386	△ 357,015	△ 345,176	△ 326,360	△ 292,110	△ 271,890	△ 254,630	△ 227,096	△ 194,211	△ 176,834
	△建設改良費	△ 601,993	△ 591,692	△ 544,612	△ 114,588	△ 84,818	△ 30,272	△ 18,000	△ 18,000	△ 18,000	△ 18,000	△ 18,000	△ 18,000	△ 18,000	△ 18,000	△ 18,000	△ 18,000
	△その他	0	0	0	0	0	0	0	0	0	0	0	0	0	0	0	0
収支差額	-	-	-	-	-	-	△ 259,575	△ 255,421	△ 234,038	△ 209,164	△ 194,356	△ 184,000	△ 174,986	△ 163,234	△ 149,087	△ 141,933	

キャッシュフローの状況 (単位: 千円)		H26	H27	H28	H29	H30	H31	H32	H33	H34	H35	H36	H37	H38	H39	H40	H41
基準外あり	収益的収支	-	-	-	-	-	-	203,267	198,249	192,542	187,867	187,555	181,837	176,010	174,998	173,931	172,131
	資本的収支	-	-	-	-	-	-	△ 259,575	△ 255,421	△ 234,038	△ 209,164	△ 194,356	△ 184,000	△ 174,986	△ 163,234	△ 149,087	△ 141,933
	総収支差額(a)	-	-	-	-	-	-	△ 56,308	△ 57,172	△ 41,497	△ 21,297	△ 6,802	△ 2,163	1,025	11,764	24,844	30,199
	消費税分控除(特定収入分)	-	-	-	-	-	-	0	0	0	0	0	0	0	0	0	0
	期末資金残高	321,991	302,943	363,331	357,813	344,100	329,253	272,945	215,773	174,276	152,979	146,178	144,014	145,039	156,803	181,647	211,846

繰入金の状況 (単位: 千円)		H26	H27	H28	H29	H30	H31	H32	H33	H34	H35	H36	H37	H38	H39	H40	H41
繰入金	基準内繰入(繰入金①+繰入金④+繰入金⑤)	76,877	139,887	142,568	176,069	165,922	178,653	138,057	139,477	146,820	150,659	129,291	117,832	108,146	91,065	71,213	60,018
	基準内繰入(繰入金②のうち資本的収支の基準内額で収益的収支に振替えた分)	-	-	-	-	-	-	50,000	45,000	27,000	10,000	10,000	10,000	10,000	10,000	10,000	10,000
	基準外繰入(繰入金②のうち町独自の基準内で過疎償還金の1/5等)(b1)	-	-	-	-	-	-	34,111	35,505	34,112	31,130	25,814	19,761	12,686	8,977	5,152	1,556
	基準外繰入(繰入金③+繰入金⑥)(b2)	166,884	87,434	99,787	57,372	81,775	89,331	56,000	54,000	68,000	83,000	89,000	90,000	92,000	95,000	99,000	102,000
繰入金計(一般会計)	243,761	227,321	242,355	233,441	247,697	267,984	278,168	273,982	275,932	274,789	254,105	237,593	222,832	205,042	185,365	173,574	

企業債残高	H26	H27	H28	H29	H30	H31	H32	H33	H34	H35	H36	H37	H38	H39	H40	H41
	4,644,712	4,729,753	4,863,684	4,705,664	4,451,876	4,133,560	3,777,174	3,420,159	3,074,983	2,748,623	2,456,513	2,184,623	1,929,993	1,702,897	1,508,686	1,331,852

【健全経営に関する指標】

() は、団体規模別平均

	H26	H27	H28	H29	H30	H31	H32	H33	H34	H35	H36	H37	H38	H39	H40	H41
①営業収益対経常利益率(経常利益/営業収益)	-	-	-	-	-	-	(8%)	(8%)	(8%)	(8%)	(8%)	(8%)	(8%)	(8%)	(8%)	(8%)
②事業収益対企業債残高(企業債残高/(営業収益+他会計補助金))	(375%)	(375%)	(375%)	(375%)	(375%)	(375%)	(375%)	(375%)	(375%)	(375%)	(375%)	(375%)	(375%)	(375%)	(375%)	(375%)
③事業収益対資金残高(企業債残高/(営業収益+他会計補助金))	1622%	1523%	1560%	1396%	1499%	1417%	932%	871%	806%	740%	671%	614%	558%	500%	449%	403%
	-	-	-	-	-	-	67%	55%	46%	41%	40%	40%	42%	46%	54%	64%