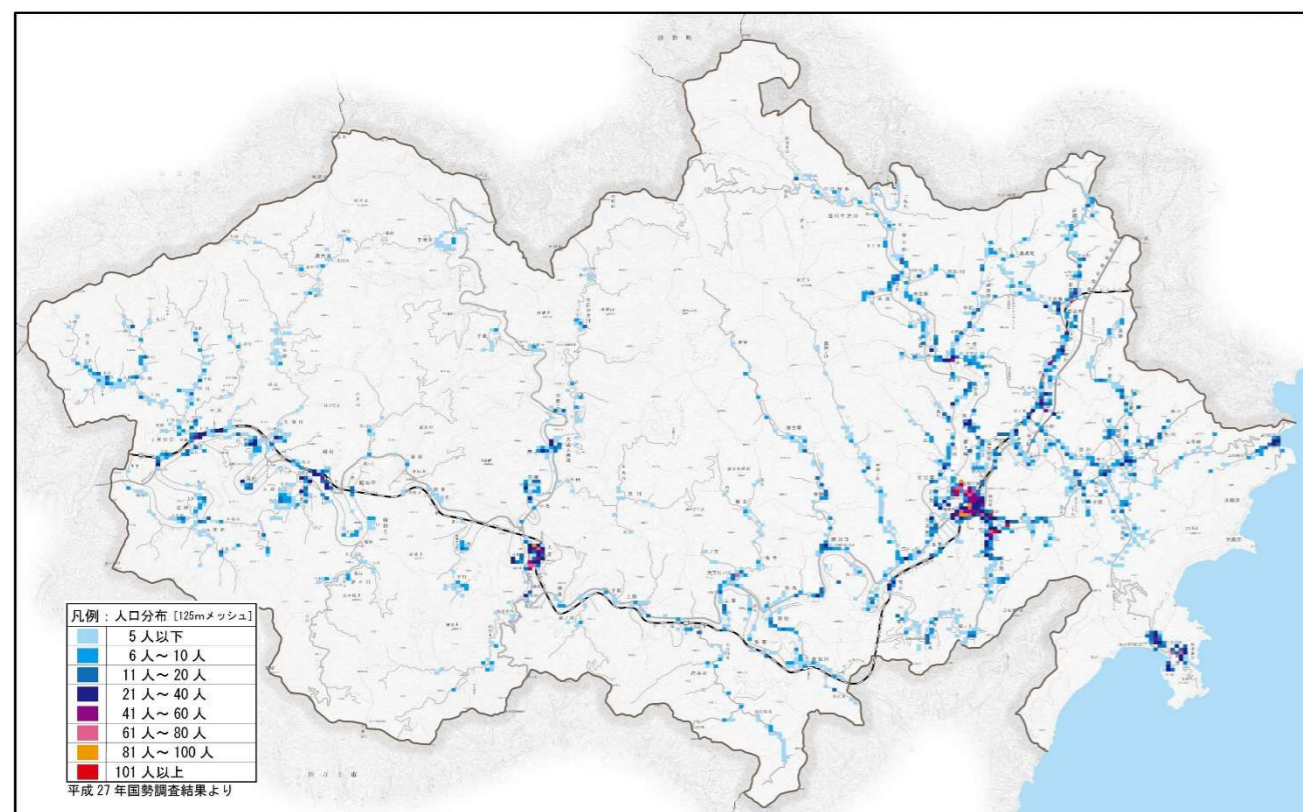


(2) 人口分布 [図は平成 27 年国勢調査結果より]



[令和元年 9 月 30 日：四万十町住基台帳人口]

| 十和地区 | | |
|------|-------|-------|
| 地区名 | 人口 | 世帯数 |
| 地吉 | 128 | 55 |
| 古城 | 144 | 72 |
| 戸川 | 118 | 50 |
| 十川 | 387 | 167 |
| 十和川口 | 171 | 80 |
| 井崎 | 121 | 54 |
| 広瀬 | 112 | 53 |
| 奥大道 | 67 | 37 |
| 口大道 | 46 | 22 |
| 昭和 | 387 | 194 |
| 久保川 | 112 | 57 |
| 河内 | 87 | 36 |
| 小野 | 179 | 86 |
| 大井川 | 304 | 171 |
| 津賀 | 22 | 14 |
| 茅吹手 | 27 | 12 |
| 浦越 | 57 | 29 |
| 里川 | 51 | 28 |
| 野々川 | 47 | 25 |
| 総数 | 2,567 | 1,242 |

| 大正地区 | | |
|-------------------|-------|-------|
| 地区名 | 人口 | 世帯数 |
| 大正(田野々) | 1,062 | 549 |
| 下津井 | 64 | 37 |
| 大正中津川 | 64 | 39 |
| 下道 | 21 | 14 |
| 木屋ヶ内 | 50 | 28 |
| 芳川 | 18 | 8 |
| 大正大奈路 (古味野々含む) | 165 | 80 |
| 西ノ川 | 75 | 36 |
| 江師 | 138 | 59 |
| 小石 | 25 | 10 |
| 相去 | 47 | 24 |
| 烏手 | 40 | 14 |
| 市ノ又 | 11 | 6 |
| 上岡 | 40 | 20 |
| 下岡 | 22 | 8 |
| 瀬里 | 27 | 14 |
| 希ノ川 (四手ノ川) | 23 | 11 |
| 大正北ノ川 | 159 | 62 |
| 弘瀬 | 74 | 36 |
| 上宮 | 90 | 41 |
| 打井川 | 164 | 72 |
| 総数 | 2,379 | 1,168 |

| 窪川地区 | | |
|-------|-----|-----|
| 地区名 | 人口 | 世帯数 |
| 古市町 | 280 | 153 |
| 東町 | 128 | 74 |
| 茂串町 | 427 | 218 |
| 本町 | 209 | 104 |
| 新開町 | 149 | 69 |
| 琴平町 | 346 | 166 |
| 北琴平町 | 616 | 325 |
| 榊山町 | 270 | 142 |
| 香月が丘 | 612 | 272 |
| 神ノ西 | 34 | 16 |
| 西原 | 61 | 32 |
| 若井 | 95 | 45 |
| 高野 | 59 | 29 |
| 若井川 | 123 | 63 |
| 峰ノ上 | 50 | 30 |
| 金上野 | 744 | 368 |
| 見付 | 334 | 192 |
| 東大奈路 | 74 | 33 |
| 根元原 | 61 | 34 |
| 根々崎 | 30 | 9 |
| 東川角 | 298 | 124 |
| 西川角 | 121 | 52 |
| 宮内 | 110 | 55 |
| 仕出原 | 106 | 51 |
| 大井野 | 133 | 60 |
| 口神ノ川 | 203 | 107 |
| 中神ノ川 | 97 | 52 |
| 奥神ノ川 | 4 | 3 |
| 檜生原 | 80 | 43 |
| 寺野 | 85 | 40 |
| 南川口 | 153 | 72 |
| 天ノ川 | 34 | 18 |
| 秋丸 | 135 | 62 |
| 野地 | 109 | 42 |
| 家地川 | 95 | 54 |
| 大向 | 72 | 30 |
| 折合 | 10 | 5 |
| 窪川中津川 | 71 | 43 |
| 日野地 | 30 | 21 |
| 上秋丸 | 29 | 18 |
| 壺斗俵 | 71 | 45 |
| 東北ノ川 | 36 | 17 |
| 市生原 | 90 | 45 |
| 米奥 | 169 | 92 |

| 窪川地区 | | |
|----------|--------|-------|
| 地区名 | 人口 | 世帯数 |
| 作屋 | 104 | 52 |
| 七里 | 523 | 244 |
| 川ノ内 | 77 | 28 |
| 勝賀野 | 79 | 35 |
| 中村 | 12 | 6 |
| 影野 | 198 | 106 |
| 床鍋 | 122 | 58 |
| 奥呉地 | 58 | 25 |
| 魚ノ川 | 61 | 35 |
| 下呉地 | 154 | 67 |
| 替坂本 | 103 | 46 |
| 六反地 | 123 | 61 |
| 仁井田 | 478 | 267 |
| 小向 | 39 | 19 |
| 中ノ越 | 9 | 3 |
| 富岡 | 12 | 4 |
| 平串 | 190 | 102 |
| 黒石 | 225 | 114 |
| 本堂 | 139 | 63 |
| 与津地 | 138 | 64 |
| 親ヶ内 | 39 | 18 |
| 八千数 | 57 | 28 |
| 藤ノ川 | 125 | 59 |
| 向川 | 34 | 18 |
| 数神 | 116 | 62 |
| 奈路 | 101 | 52 |
| 道德 | 43 | 24 |
| 平野 | 109 | 61 |
| 土居 | 95 | 48 |
| 弘見 | 103 | 50 |
| 飯ノ川 | 55 | 30 |
| 志和峰 | 44 | 22 |
| 志和 | 223 | 122 |
| 小鶴津 | 0 | 0 |
| 大鶴津 | 0 | 0 |
| 興津 | 799 | 474 |
| 窪川(新規追加) | 114 | 51 |
| 総数 | 11,944 | 6,043 |